



## Instrucciones de uso Febreze/Ambi Pur Difusor regulable + fragancia para difusor regulable 3volution (Type ED33)



Mantenga siempre la botella en posición vertical. Utilice sólo tal y como se indica.



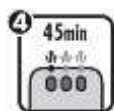
**1** Retire los tres tapones del recambio. Nunca separe las botellas del plástico de unión. **NO MEZCLE** las botellas de fragancia entre recambios.



**2** Desenchufe antes de insertar el recambio. Inserte el recambio hasta que haga "click".



**3** Enchufe el difusor en la toma de corriente con las botellas en la parte inferior. Deje 50 cm libres sobre el difusor para asegurar la correcta evaporación.



**4** Cada 45 minutos una luz roja se iluminará, indicando cuál es la fragancia que se está evaporando. Reemplace el recambio cuando la botella esté vacía.

### INFORMACIÓN IMPORTANTE DE SEGURIDAD:

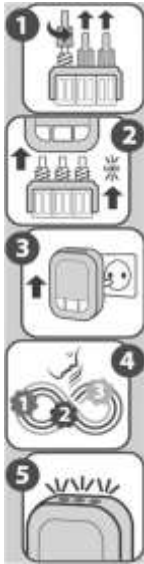
- Conecte el aparato en una toma de corriente alterna solamente y asegúrese de que el voltaje de su hogar se corresponde con el voltaje indicado en el aparato.
- El dispositivo sólo debe utilizarse con los repuestos de fragancia Febreze/Ambi Pur. El uso de otras sustancias puede causar envenenamiento o un incendio. No rellene la botella con ningún líquido.
- Durante la noche, retírelo de la toma de corriente. Revise el dispositivo regularmente. Dado que el dispositivo utiliza calor, estará ligeramente caliente durante el funcionamiento normal. En caso de que el dispositivo se caliente excesivamente, o perciba un olor fuerte fuera de lo común, o de humo, retírelo del enchufe inmediatamente.
- No abra el dispositivo. Evite golpear el aparato. Si el difusor falla o está dañado, retírelo del enchufe.
- Para limpiar el aparato, desenchúfelo y use un paño seco. La limpieza y el mantenimiento no debe ser realizada por niños sin supervisión.
- Este dispositivo puede ser utilizado por niños a partir de 8 años en adelante y por personas con capacidades físicas, sensoriales o mentales reducidas o con falta de experiencia y conocimiento si se les ha dado supervisión o instrucciones acerca del uso seguro del dispositivo y comprenden los peligros relacionados con el mismo.
- Los niños no deben jugar con el aparato.
- No toque el aparato con las manos mojadas ni con objetos metálicos.
- No cubra ni pinte el dispositivo.
- No lo coloque sobre o cerca de superficies pulidas, pintadas o de plástico.
- Para uso zonas interiores ventiladas. No coloque el aparato cerca de una fuente de calor o expuesto a la luz solar directa.
- No utilizar en espacios reducidos.
- Limpie cualquier derrame inmediatamente.
- Retirar del enchufe y sustituir el recambio cuando esté vacío.
- Siempre mantener el recambio en vertical. Utilizar solo siguiendo las indicaciones.
- Dejar min. 50 cm libres por encima del enchufe.
- No cubrir o colocar debajo de cortinas.
- No usar con alargador o adaptadores multi enchufe.



## Instrucciones de uso Febreze/Ambi Pur Difusor regulable + fragancia para difusor regulable 3volution (Type 3263)



Mantenga siempre la botella en posición vertical. Utilice sólo tal y como se indica.



- 1. Quitar todos los tapones del recambio. No quitar las botellas del soporte.**
- 2. Desenchufar el aparato antes de insertar el recambio. Colocar el recambio en el aparato (debe hacer click).**
- 3. Siempre enchufar con las botellas en la parte inferior. Para evitar fugas, nunca enchufar ni girar el aparato boca abajo.**
- 4. El aparato automáticamente difunde otra fragancia periódicamente, como indicado por las diferentes luces led.**
- 5. Todas las luces led parpadearán simultáneamente cuando el recambio se esté quedando vacío.**

### INFORMACIÓN IMPORTANTE DE SEGURIDAD:

- Conecte el aparato en una toma de corriente alterna solamente y asegúrese de que el voltaje de su hogar se corresponde con el voltaje indicado en el aparato.
- El dispositivo sólo debe utilizarse con los repuestos de fragancia Febreze/Ambi Pur. El uso de otras sustancias puede causar envenenamiento o un incendio. No rellene la botella con ningún líquido.
- Durante la noche, retírelo de la toma de corriente. Revise el dispositivo regularmente. Dado que el dispositivo utiliza calor, estará ligeramente caliente durante el funcionamiento normal. En caso de que el dispositivo se caliente excesivamente, o perciba un olor fuerte fuera de lo común, o de humo, retírelo del enchufe inmediatamente.
- No abra el dispositivo. Evite golpear el aparato. Si el difusor falla o está dañado, retírelo del enchufe.
- Para limpiar el aparato, desenchúfelo y use un paño seco. La limpieza y el mantenimiento no debe ser realizada por niños sin supervisión.
- Este dispositivo puede ser utilizado por niños a partir de 8 años en adelante y por personas con capacidades físicas, sensoriales o mentales reducidas o con falta de experiencia y conocimiento si se les ha dado supervisión o instrucciones acerca del uso seguro del dispositivo y comprenden los peligros relacionados con el mismo.
- Los niños no deben jugar con el aparato.
- No toque el aparato con las manos mojadas ni con objetos metálicos.
- No cubra ni pinte el dispositivo.
- No lo coloque sobre o cerca de superficies pulidas, pintadas o de plástico.
- Para uso zonas interiores ventiladas. No coloque el aparato cerca de una fuente de calor o expuesto a la luz solar directa.
- No utilizar en espacios reducidos.
- Limpie cualquier derrame inmediatamente.
- Retirar del enchufe y sustituir el recambio cuando esté vacío.
- Siempre mantener el recambio en vertical. Utilizar solo siguiendo las indicaciones.
- Dejar min. 50 cm libres por encima del enchufe.
- No cubrir o colocar debajo de cortinas.
- No usar con alargador o adaptadores multi enchufe.



## Instrucciones de uso Febreze/Ambi Pur Difusor regulable + fragancia para difusor regulable Mono-chamber



Mantenga siempre la botella en posición vertical. Utilice sólo tal y como se indica.



**1** Desenchufe antes de insertar la botella. Retire el tapon, inserte la botella en posición vertical dentro del difusor con el logo en la parte frontal. Inserte la botella hasta que haga "click", evitando así dañar la mecha.



**2** Enchufe el difusor a la toma de corriente con la botella en la parte inferior. Deje 50cm libres sobre el difusor para asegurar la correcta evaporación.



**3** Ajuste la intensidad de la fragancia si lo requiere.

### INFORMACIÓN IMPORTANTE DE SEGURIDAD:

- Conecte el aparato en una toma de corriente alterna solamente y asegúrese de que el voltaje de su hogar se corresponde con el voltaje indicado en el aparato.
- El dispositivo sólo debe utilizarse con los repuestos de fragancia Febreze/Ambi Pur. El uso de otras sustancias puede causar envenenamiento o un incendio. No rellene la botella con ningún líquido.
- Durante la noche, retírelo de la toma de corriente. Revise el dispositivo regularmente. Dado que el dispositivo utiliza calor, estará ligeramente caliente durante el funcionamiento normal. En caso de que el dispositivo se caliente excesivamente, o perciba un olor fuerte fuera de lo común, o de humo, retírelo del enchufe inmediatamente.
- No abra el dispositivo. Evite golpear el aparato. Si el difusor falla o está dañado, retírelo del enchufe.
- Para limpiar el aparato, desenchúfelo y use un paño seco. La limpieza y el mantenimiento no debe ser realizada por niños sin supervisión.
- Este dispositivo puede ser utilizado por niños a partir de 8 años en adelante y por personas con capacidades físicas, sensoriales o mentales reducidas o con falta de experiencia y conocimiento si se les ha dado supervisión o instrucciones acerca del uso seguro del dispositivo y comprenden los peligros relacionados con el mismo.
- Los niños no deben jugar con el aparato.
- No toque el aparato con las manos mojadas ni con objetos metálicos.
- No cubra ni pinte el dispositivo.
- No lo coloque sobre o cerca de superficies pulidas, pintadas o de plástico.
- Para uso zonas interiores ventiladas. No coloque el aparato cerca de una fuente de calor o expuesto a la luz solar directa.
- No utilizar en espacios reducidos.
- Limpie cualquier derrame inmediatamente.
- Retirar del enchufe y sustituir el recambio cuando esté vacío.
- Siempre mantener el recambio en vertical. Utilizar solo siguiendo las indicaciones.
- Dejar min. 50 cm libres por encima del enchufe.
- No cubrir o colocar debajo de cortinas.
- No usar con alargador o adaptadores multi enchufe.