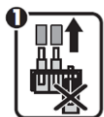




Gebrauchsanweisung Febreze/Ambi Pur Regulierbarer Stecker + Parfum-Flakon für regulierbaren Stecker 3volution (Type ED33)



Flakon immer aufrecht halten. Nur wie beschrieben verwenden.



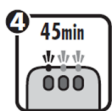
1 Entfernen Sie die 3 Kappen der Flakons. Trennen Sie nie die einzelnen Flakons von der farbigen durchgehenden Halterung. NICHT Düfte unter den Flakons mischen.



2 Vor Einsetzen der Nachfülleinheit Stecker ausstößeln. Die Nachfülleinheit einsetzen bis sie hörbar einrastet. Vermeiden Sie ein Beschädigen des Dochts.



3 Stecken Sie den Diffusor mit den eingesetzten Flakons in die Steckdose. Lassen Sie zur besseren Verdunstung oberhalb 50 cm Platz.



4 Nach dem Einstecken wählt der Diffusor nach dem Zufallsprinzip, mit welchem Flakon er beginnt. Ein rotes Licht zeigt an, welcher Duft gerade verdunstet. Der Duftwechsel erfolgt alle 45 Minuten. Passen Sie die Duftstärke nach Belieben an. Tauschen Sie die Nachfülleinheit aus, wenn der Flakon leer ist, auch wenn das Licht noch aufleuchtet.

WICHTIGE SICHERHEITSINFORMATION:

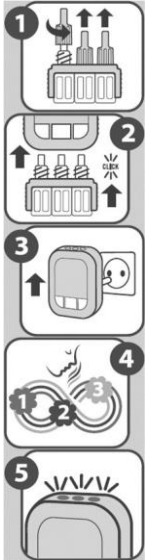
- Schließen Sie Ihr Gerät nur an eine Wechselstromsteckdose an und stellen Sie sicher, dass Ihre Haushaltsspannung der auf Ihrem Gerät angegebenen Spannung entspricht.
- Das Gerät darf nur mit Febreze / Ambi Pur Duftnachfüllpackungen verwendet werden. Die Verwendung anderer Substanzen kann zu Vergiftungen oder Bränden führen. Flasche nicht mit Flüssigkeiten füllen.
- Über Nacht aus der Steckdose ziehen und aufrecht aufbewahren.
- Überprüfen Sie das Gerät regelmäßig. Da das Gerät mit Wärme arbeitet wird es im normalen Betrieb etwas warm. Bei übermäßiger Erwärmung des Gerätes, ungewöhnlich intensivem Geruch oder Rauchentwicklung, sofort aus der Steckdose ziehen.
- Das Gerät nicht öffnen. Harte Schläge vermeiden. Falls der Duftstecker ausfällt oder beschädigt ist, sollte er aus der Steckdose entfernt werden
- Um das Gerät zu reinigen, herausziehen und mit trockenem Tuch reinigen. Reinigung und Benutzerwartung dürfen nicht von Kindern ohne Aufsicht durchgeführt werden.
- Dieses Gerät kann von Kindern ab 8 Jahren und von Personen mit eingeschränkten körperlichen, sensorischen oder geistigen Fähigkeiten oder mangelnder Erfahrung und Kenntnissen verwendet werden, wenn sie beaufsichtigt oder in Bezug auf die Verwendung des Geräts auf sichere Weise instruiert wurden und die verbundenen Gefahren verstehen.
- Kinder dürfen nicht mit dem Gerät spielen.
- Nicht mit nassen Händen oder metallischen Gegenständen berühren.
- Gerät nicht abdecken oder übermalen.
- Nicht auf oder in der Nähe von polierten, lackierten Oberflächen oder Kunststoffoberflächen platzieren.
- Für den Innenbereich in belüfteten Bereichen. Nicht in der Nähe von Wärmequellen oder direkter Sonneneinstrahlung aufstellen. Nicht in engen Räumen benutzen.
- Ausgelaufenes Produkt sofort aufwischen.
- Aus der Steckdose entfernen und Nachfüller austauschen wenn leer.
- Nachfüller immer aufrecht halten. Nur wie beschrieben verwenden.
- Über dem Duftstecker mind. 50 cm Abstand halten.
- Nicht verdecken oder hinter einem Vorhang platzieren.
- Nicht mit Verlängerungskabel oder an Mehrfachsteckdosen verwenden.



Gebrauchsanweisung Febreze/Ambi Pur Regulierbarer Stecker + Parfum-Flakon für regulierbaren Stecker 3volution (Type 3263)



Flakon immer aufrecht halten. Nur wie beschrieben verwenden.



1. Alle Kappen vom Nachfüller entfernen. Die Flakons nicht aus dem Halter entfernen.

2. Vor dem Anbringen des Nachfüllers den Duftstecker aus der Steckdose entfernen. Den Nachfüller in den Duftstecker einrasten lassen.

3. Flakons müssen immer nach unten zeigen. Um ein Auslaufen der Flüssigkeit zu verhindern, das Gerät niemals umdrehen oder kopfüber in die Steckdose stecken.

4. Der Duftstecker gibt regelmäßig einen anderen Duft ab, angezeigt durch die jeweilige LED Leuchte.

5. Alle LED-Leuchten blinken gleichzeitig, wenn der Nachfüller leer ist.

WICHTIGE SICHERHEITSINFORMATION:

- Schließen Sie Ihr Gerät nur an eine Wechselstromsteckdose an und stellen Sie sicher, dass Ihre Haushaltsspannung der auf Ihrem Gerät angegebenen Spannung entspricht.
- Das Gerät darf nur mit Febreze / Ambi Pur Duftnachfüllpackungen verwendet werden. Die Verwendung anderer Substanzen kann zu Vergiftungen oder Bränden führen. Flasche nicht mit Flüssigkeiten füllen.
- Über Nacht aus der Steckdose ziehen und aufrecht aufbewahren.
- Überprüfen Sie das Gerät regelmäßig. Da das Gerät mit Wärme arbeitet wird es im normalen Betrieb etwas warm. Bei übermäßiger Erwärmung des Gerätes, ungewöhnlich intensivem Geruch oder Rauchentwicklung, sofort aus der Steckdose ziehen.
- Das Gerät nicht öffnen. Harte Schläge vermeiden. Falls der Duftstecker ausfällt oder beschädigt ist, sollte er aus der Steckdose entfernt werden
- Um das Gerät zu reinigen, herausziehen und mit trockenem Tuch reinigen. Reinigung und Benutzerwartung dürfen nicht von Kindern ohne Aufsicht durchgeführt werden.
- Dieses Gerät kann von Kindern ab 8 Jahren und von Personen mit eingeschränkten körperlichen, sensorischen oder geistigen Fähigkeiten oder mangelnder Erfahrung und Kenntnissen verwendet werden, wenn sie beaufsichtigt oder in Bezug auf die Verwendung des Geräts auf sichere Weise instruiert wurden und die verbundenen Gefahren verstehen.
- Kinder dürfen nicht mit dem Gerät spielen.
- Nicht mit nassen Händen oder metallischen Gegenständen berühren.
- Gerät nicht abdecken oder übermalen.
- Nicht auf oder in der Nähe von polierten, lackierten Oberflächen oder Kunststoffoberflächen platzieren.
- Für den Innenbereich in belüfteten Bereichen. Nicht in der Nähe von Wärmequellen oder direkter Sonneneinstrahlung aufstellen. Nicht in engen Räumen benutzen.
- Ausgelaufenes Produkt sofort aufwischen.
- Aus der Steckdose entfernen und Nachfüller austauschen wenn leer.
- Nachfüller immer aufrecht halten. Nur wie beschrieben verwenden.
- Über dem Duftstecker mind. 50 cm Abstand halten.
- Nicht verdecken oder hinter einem Vorhang platzieren.
- Nicht mit Verlängerungskabel oder an Mehrfachsteckdosen verwenden.



Gebrauchsanweisung Febreze/Ambi Pur Regulierbarer Stecker + Parfum-Flakon für regulierbaren Stecker Mono-chamber



Flakon immer aufrecht halten. Nur wie beschrieben verwenden.



Vor dem Einsetzen des Flakons Stecker ausstöpseln. Den Nachfüllflakon einsetzen bis er hörbar einrastet. Vermeiden Sie ein Beschädigen des Dochts.



Stecken Sie den Diffusor mit dem eingesetzten Flakon in die Steckdose. Lassen Sie zur besseren Verdunstung oberhalb 50 cm Platz.



Passen Sie die Duftstärke nach Wunsch an.

WICHTIGE SICHERHEITSINFORMATION:

- Schließen Sie Ihr Gerät nur an eine Wechselstromsteckdose an und stellen Sie sicher, dass Ihre Haushaltsspannung der auf Ihrem Gerät angegebenen Spannung entspricht.
- Das Gerät darf nur mit Febreze / Ambi Pur Duftnachfüllpackungen verwendet werden. Die Verwendung anderer Substanzen kann zu Vergiftungen oder Bränden führen. Flasche nicht mit Flüssigkeiten füllen.
- Über Nacht aus der Steckdose ziehen und aufrecht aufbewahren.
- Überprüfen Sie das Gerät regelmäßig. Da das Gerät mit Wärme arbeitet wird es im normalen Betrieb etwas warm. Bei übermäßiger Erwärmung des Gerätes, ungewöhnlich intensivem Geruch oder Rauchentwicklung, sofort aus der Steckdose ziehen.
- Das Gerät nicht öffnen. Harte Schläge vermeiden. Falls der Duftstecker ausfällt oder beschädigt ist, sollte er aus der Steckdose entfernt werden
- Um das Gerät zu reinigen, herausziehen und mit trockenem Tuch reinigen. Reinigung und Benutzerwartung dürfen nicht von Kindern ohne Aufsicht durchgeführt werden.
- Dieses Gerät kann von Kindern ab 8 Jahren und von Personen mit eingeschränkten körperlichen, sensorischen oder geistigen Fähigkeiten oder mangelnder Erfahrung und Kenntnissen verwendet werden, wenn sie beaufsichtigt oder in Bezug auf die Verwendung des Geräts auf sichere Weise instruiert wurden und die verbundenen Gefahren verstehen.
- Kinder dürfen nicht mit dem Gerät spielen.
- Nicht mit nassen Händen oder metallischen Gegenständen berühren.
- Gerät nicht abdecken oder übermalen.
- Nicht auf oder in der Nähe von polierten, lackierten Oberflächen oder Kunststoffoberflächen platzieren.
- Für den Innenbereich in belüfteten Bereichen. Nicht in der Nähe von Wärmequellen oder direkter Sonneneinstrahlung aufstellen. Nicht in engen Räumen benutzen.
- Ausgelaufenes Produkt sofort aufwischen.
- Aus der Steckdose entfernen und Nachfüller austauschen wenn leer.
- Nachfüller immer aufrecht halten. Nur wie beschrieben verwenden.
- Über dem Duftstecker mind. 50 cm Abstand halten.
- Nicht verdecken oder hinter einem Vorhang platzieren.
- Nicht mit Verlängerungskabel oder an Mehrfachsteckdosen verwenden.